

FUNDAÇÃO GETULIO VARGAS
PRÓ-REITORIA DE ENSINO, PESQUISA E PÓS-GRADUAÇÃO

Apresentação dos trabalhos. A apresentação será realizada por meio de uma apresentação em vídeo, utilizando recursos de gravação do próprio *PowerPoint*. O vídeo produzido deverá a ser encaminhado para o Coordenador PIBIC da Escola. O vídeo terá duração de, **no máximo, 5 minutos**. O passo-a-passo para a elaboração do vídeo em ppt está disponibilizado, abaixo. Não serão aceitas apresentações com tempo superior a 5 minutos.

Nota: O trabalho realizado por mais de um aluno deverá ter sua apresentação dividida, em apresentações individuais, para evitar que o arquivo fique muito grande (“pesado”).
Requere-se os 5 minutos, **no máximo**, para cada aluno.

- O 1º slide da apresentação deverá conter o nome do bolsista, sigla da Escola, tipo de bolsa (IC - CNPq ou IC - FGV) , título do trabalho e período da bolsa.

Nota : Recomendamos que a imagem do bolsista e informações pessoais não apareça na gravação, apenas os slides. Caso a imagem do bolsista apareça na gravação ou algum dado pessoal será de inteira responsabilidade do bolsista a exposição de sua imagem/dados.

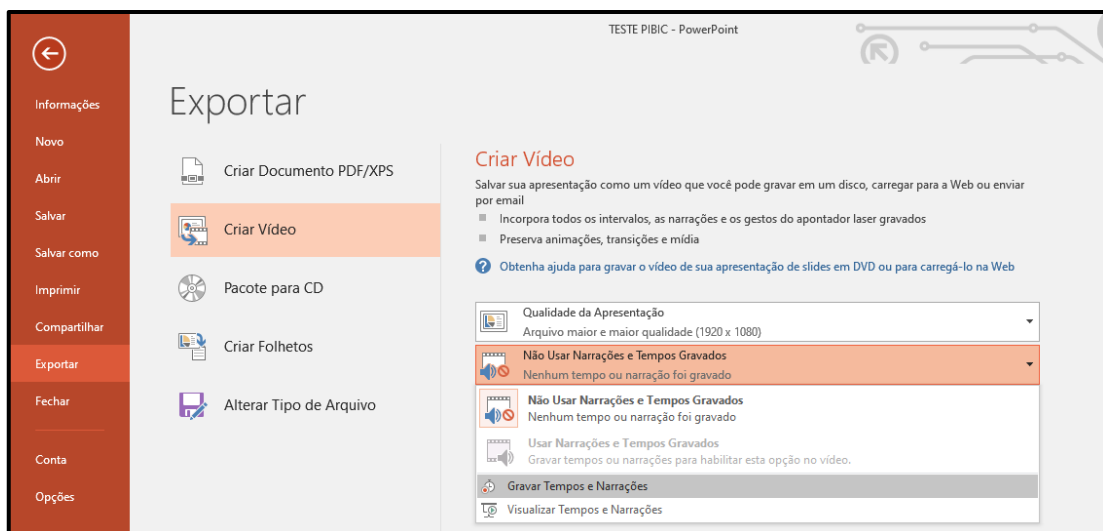
COMO TRANSFORMAR UM ARQUIVO PPT EM VÍDEO.

- Preparar os slides e salvar o documento;
- Clicar em Arquivo - Selecione "Exportar" (2013) ou "Compartilhar" (2010);

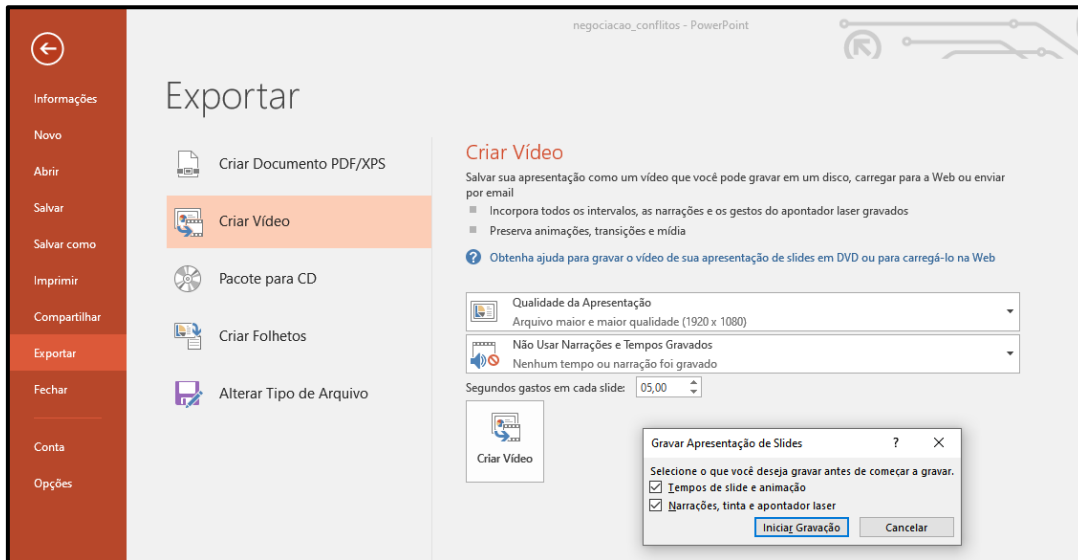


Definir os segundos de cada slide.

- Criar vídeo;
 - 7.3.1 Marcar o tempo para cada slide;
 - 7.3.2 Aparecerão dois campos:
 - A. Qualidade de apresentação: selecionar arquivo maior e maior qualidade;
 - B. Usar Narrações e Tempos Gravados: selecionar “ gravar tempos e narrações”;
- Clicar em “Iniciar sessão”.



Tela seguinte:



- Iniciar gravação. Aqui já se pode começar a falar e passar os slides conforme a sua explicação;
- Após a gravação, finalizar na marcação de tempo X que vai aparecer durante a sua gravação;



- Após clicar em “Criar Vídeo”;
- Logo em seguida salvar o documento. O documento fica salvo como “arquivo MP4”. O arquivo deve ser salvo com a seguinte denominação: “ESCOLA_1” e último nome do aluno.